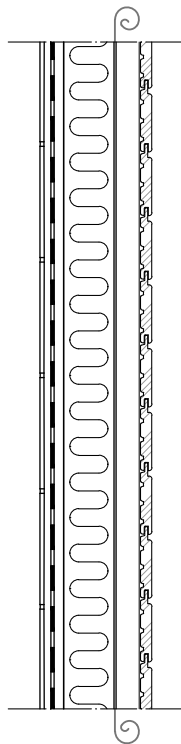


KYLPYHUONE & SAUNA VÄLISEINÄ



Materiaali	Vahvuus [mm]	Tiheys [kg/m³]	Massa [kg]	Hiihijalanjälki arvio A1-A3 [kg CO2e/m²]	Osien vaihto B4 [kg CO2e/m²]	Hiihijalanjälki arvio C2-C4 [kg CO2e/m²]	Hiihikädenjälki arvio [kg CO2e/m²]
Keraaminen seinälaatta	10		16	12,32	12,32	0,33	
Kiinnityslaasti	9		14	3,92	3,92	1,54	
Sertifioitu vedeneriste	1,2	925	1,1	3,44	3,44	6,66	
Kipsilevy, EK	13	875	11	3,19		0,01	
Kertopuurunko, 39x66, k400	66	510	3	1,18		0,07	-5,25
Kivivilla	50	30	1,5	2,21		0,08	
Alumiinieristyspaperi							
Koolaus, 32x100, k400	32	474	4	0,31		0,08	-6,07
Paneeli	15	474	7	0,63		0,14	
			YHT.	27,20	19,68	8,91	-11,32

Rakennustuotteiden konservatiiviset hiilijalanjälkiarvot, hiilikädenjälki ja purkamisen/purkutuotteiden käsittelyn konservatiiviset hiilijalanjälkiarvot sekä käyttökohteet rakentamisluvan hakemiseen:
<https://www.co2data.fi/>