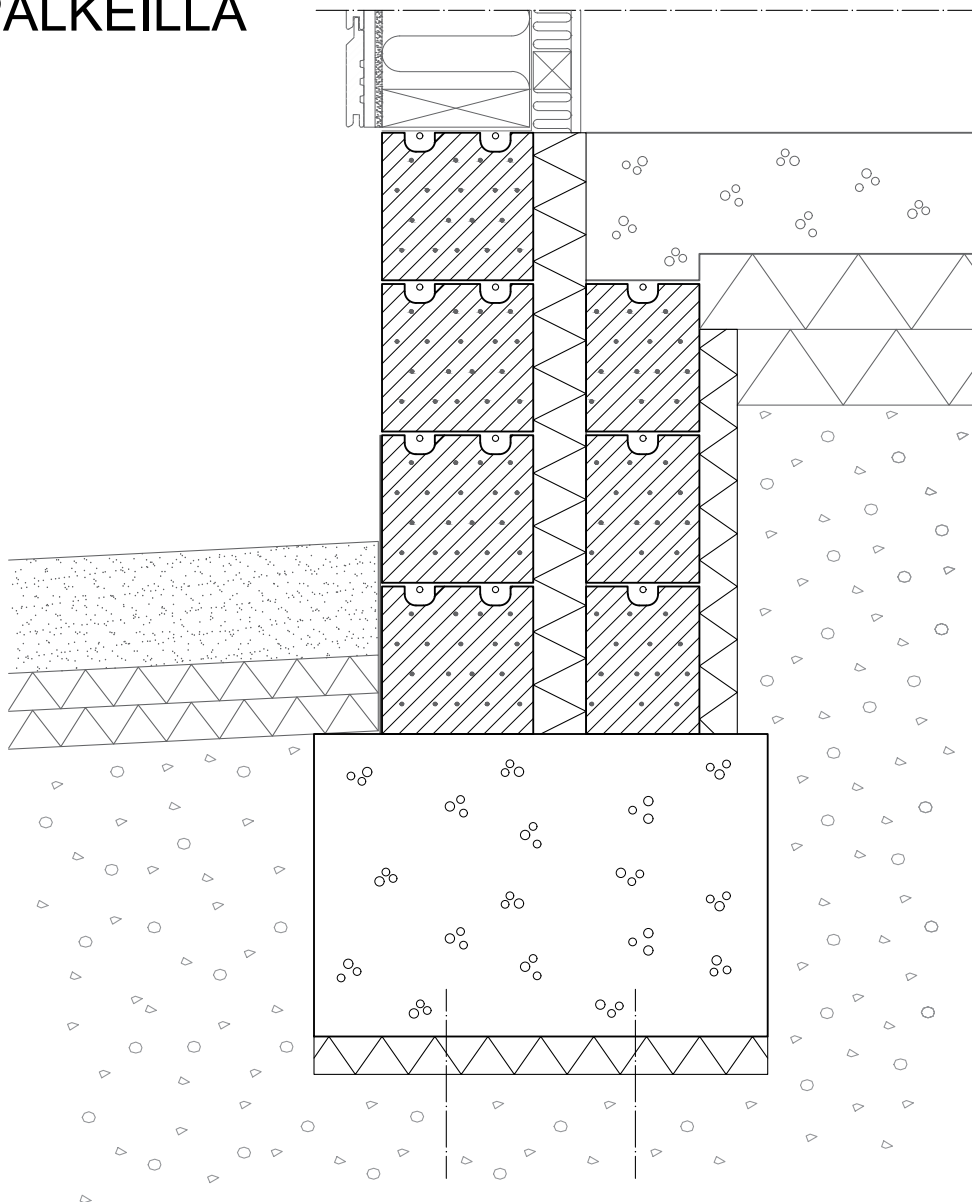


# PAALUPERUSTUS ANTURAPALKEILLA



Materiaali	Vahvuus [mm]	Tiheys [kg/m³]	Massa [kg]	Hiilijalanjälki arvio A1-A3 [kg CO2e/m]	Osien vaihto B4 [kg CO2e/m]	Hiilijalanjälki arvio C2-C4 [kg CO2e/m]	Hiilikädenjälki arvio [kg CO2e/m]
Betoniharkko, kevytrunkoaine	200	644	102	36,86		1,66	
EPS	70	16	0,9	3,12		2,06	
Betoniharkko, kevytrunkoaine	150	644	57	20,69		0,93	
EPS	50	16	0,4	1,50		0,99	
Rauditus	8	7850	6	3,70		0,02	
Muurauslaasti			30	4,17		1,70	
Anturapalkki, 400x600	400	2523	606	121,10		9,81	
EPS	50	16	0,5	1,68		1,11	
Betonipaalu RTB-250	250		115	20,70		0,69	
			<b>YHT.</b>	<b>213,52</b>		<b>18,96</b>	

Rakennustuotteiden konservatiiviset hiilijalanjäkiarvot, hiilikädenjälki ja purkamisen/purkutuotteiden käsittelyn konservatiiviset hiilijalanjäkiarvot sekä käyttöäoletukset rakentamisluvan hakemiseen:  
<https://www.co2data.fi/>